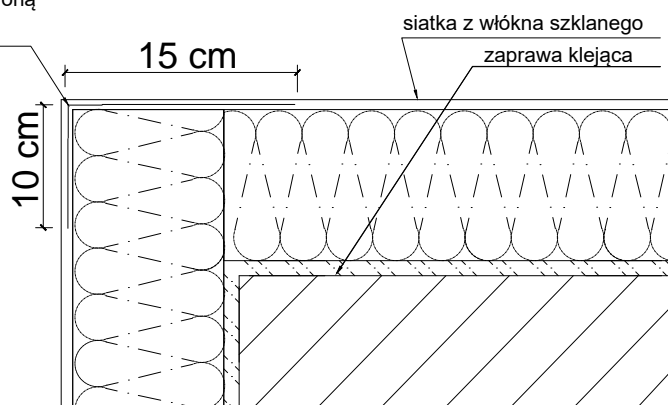


Zbrojenie narożników ścian światlica wiejska

aluminiowy profil narożnikowy z przyklejoną
siatką z włókna szklanego 10 x 15 cm



Uwagi:

Do realizacji warstwy zbrojonej można przystąpić nie wcześniej niż po trzech dniach od przyklejenia płyt. Należy ją wykonać w jednej operacji, rozpoczynając od góry. Najpierw należy nałożyć warstwę zaprawy klejącej na całą powierzchnię płyt w ilości około 2/3 przewidzianego zużycia, a następnie natychmiast wtopić w nią napiętą siatkę zbrojącą. Siatka zbrojąca powinna być całkowicie zatopiona w zaprawie klejącej (powinna być niewidoczna). Siatka zbrojąca nie może w żadnym przypadku leżeć bezpośrednio na płytach. Pasy siatki zbrojącej powinny być przyklejane na zakład, szerokości ok. 10 cm. Zakłady siatki zbrojącej nie powinny pokrywać się ze spoinami między płytami. Na części parterowej oraz na cokołach należy zastosować dwie warstwy siatki zbrojącej lub tzw. siatkę pancerną (o zwiększonej gramaturze).

Nazwa obiektu budowlanego:	BUDOWA ŚWIETLICY WIEJSKIEJ W MIEJSCOWOŚCI WRĄBCZYŃKOWSKIE HOLENDRY		
Adres obiektu budowlanego:	62-311 Wrąbczyńkowskie Holendry, gm. Pyzdry, dz. nr geod. 261/9		
Tytuł (nazwa) rysunku:	Zbrojenie narożników ścian	Skala rysunku	-
		Numer rysunku	13
Funkcja:	Imię, nazwisko i specjalność	Nr upr. bud.	Podpis i data
Projektant:	mgr inż. arch. Przemysław Sturgólewski specjalność: architektoniczna	393/70	30.01. 2026
Sprawdzający:	mgr inż. arch. Tomasz Gorzelany specjalność: architektoniczna	UAN-8386 /86/84	